

CHRISTIE®

科视CHRISTIE **XENOLITE 氙灯** 解决方案

卓越的可靠性、稳定性和超长的灯泡寿命与科视Christie® 影院放映解决方案相得益彰，重新定义了全球数字影院系统的高性能。

christiedigital.com/xenolite-lamps

创新帧影™

专门设计为提供 可靠性和高效性

科视Christie 氙灯 (CDXL)

在超过 85 年的经营中, 科视Christie® 在电影行业中建立了坚如磐石的声誉。我们深知影院不能停工, 并且开发解决方案支持放映商追求卓越的电影效果。科视Christie Xenolite® 氙灯延续了这一传统, 并在设计和性能方面享有盛誉。

Xenolite 氙灯照亮了世界各地的银幕, 为顾客提供了无与伦比的观影体验。科视Christie Xenolite 氙灯能真实地呈现放映内容的色彩, 在任何环境下都能可靠地表现出稳定的色温、宽广的功率范围、卓越的色彩还原度和持久稳定的性能。更长的灯泡寿命和更低的运营成本可帮助您优化影院的经营和效率。

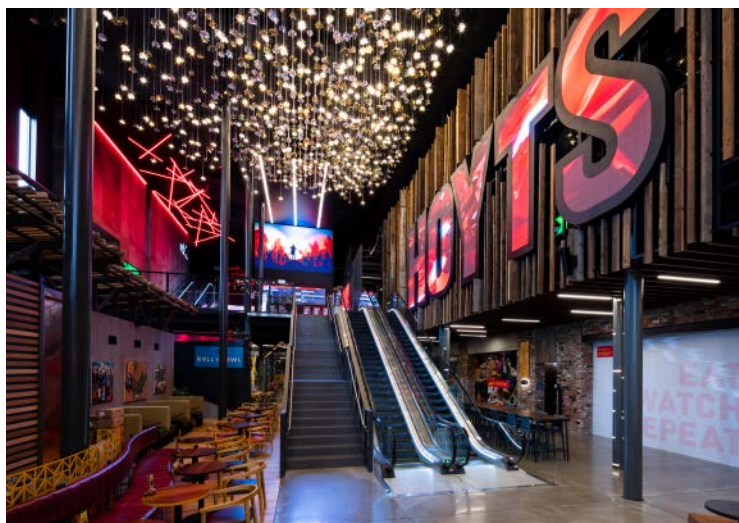
选择合适的科视放映机灯泡和镜头从来没有像现在这样简单。[CineMaster 影院配置工具](#)是一个便捷有效的方式, 用来为您特定的需求配置适合的放映机, 灯泡和镜头。

- › 我相信科视Christie 是全球电影放映的标杆。科视Christie 提供无出其右的产品，涵盖从氙灯到新的 RGB 激光格式。我们的承诺是提供卓越的客户体验，我们相信科视Christie 放映机能以无与伦比的可靠性和质量提供理想的银幕观映体验。在 HOYTS 开始引入 RGB 激光电影放映机的同时，我们也继续推行氙灯系统。氙灯放映机依然代表放映机群的绝大部分，虽然我们预计将过渡到 RGB 激光放映机，但这些氙灯主力产品将继续提供出色的功用、可靠性和无与伦比的质量。

Adam Wrightson —
HOYTS 影院科技集团总经理



- › 科视Christie 继续与 HOYTS 影院科技集团保持长期合作关系，延长其独家供应科视Christie Xenolite 氙灯的约定。HOYTS 在其澳大利亚和新西兰的 450 个放映厅运营科视Christie 2K 和 4K Solaria 系列电影放映机。他们在整个地区向独立放映商和后期制作客户分销科视Christie Xenolite 氙灯。



“HOYTS 在整个运营环路中仅使用科视Christie 灯泡，因为它们具有无与伦比的性能和可靠性。我们努力在每一个环节中提供最佳的视觉体验，我们在科视Christie 放映机中不会信赖任何其他品牌的灯泡。再加上最低的总拥有成本，考虑使用任何其他氙灯显然是不现实的”

Adam Wrightson — HOYTS 影院科技集团总经理

专门设计为 呈递经久不衰的 夺目光彩

还未准备好接受 RGB 激光吗？

这没关系。如今，仍有超过 65,000 台科视Christie 氙灯电影放映机在使用中，科视Christie 不断投资，改善您投资背后的照明技术。亮度更高，时间更长，直到您准备好过渡到科视Christie RealLaser RGB 解决方案为止！

想要了解更多信息，请访问：lamptolaser.com



为针对旧有放映机的改进性能

UP系列氙灯使用了专门的设计，让旧型号放映机老旧的点灯器能更稳定的点亮。

科视Christie® Xenolite® 氙灯专为 Solaria®, CineLife™, 和 CineLife+™ 系列数字影院放映机而设计，为数字影院技术设定了新的性能水平。亮度和功率等级的选择为各种银幕尺寸提供了灵活性，适用于新的和现有的影院基础设施。

科视Christie 的卓越性能和极致性能 Xenolite 氙灯采用了最新的氙灯技术，增加了亮度，提高了稳定性，延长了使用寿命。增加的亮度可提供更加生动的 2D 和 3D 体验，而不影响整体灯泡的性能。事实上，我们的卓越性能 (SP) 和极致性能 (UP) Xenolite 氙灯不仅比同类氙灯更亮，而且寿命更长得多，同时仍提供相同超凡的 99.999% 的影院正常运行时间。这意味着放映不仅会长久持续，而且会以较低的总成本实现更明亮的效果，从而增加您的影院的整体盈利能力。

科视Christie 的卓越性能和极致性能 Xenolite 氙灯的优点

单位成本更长使用寿命

更长的质保期让您安然无虞地获得更长久使用

更少的灯管更换意味着更低的运营成本和更少的维护需求

单位成本更高流明

亮度下降较少，可获得更多的可用亮度

亮度下降较少，因此所需功率更低

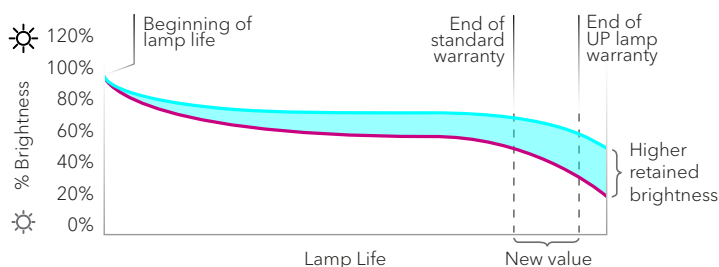
所需功率更低意味着能源成本更低和运营成本更低

更稳定的亮度和可靠性

新的灯泡技术提供更好的电弧稳定性和点亮性能

提升了性能，而仍保持 99.999% 可靠的影院正常运行时间

亮度保持：CDXL-60UP Xenolite 氙灯对比标准同类氙灯



— CDXL-60UP lamp
— Comparable cinema Xenon lamp

科视Christie CDXL-60UP 灯泡相比同类氙灯提高了亮度，寿命延长了 30%

得益于科视Christie Xenolite 氙灯无与伦比的长使用寿命和可靠性，氙灯放映仍然是最具成本效益的技术，并在电影院为 RGB 激光做准备时提供最佳性能。

Etienne Roux —
法国 Ciné Digital Service 副首席执行官

科视CHRISTIE SOLARIA 和 CINELIFE /+ 系列

通过为放映机搭配合适的灯泡来优化您的数字影院系统。选择科视Christie Xenolite 氙灯套件，提高光输出和效率，并节省维护成本。科视Christie 放映机中的科视Christie Xenolite 氙灯具有 99.999% 的可靠性，并提供卓越的质保支持，保障加倍。

科视Christie CP2308



科视Christie Xenolite 氙灯专为与科视Christie 影院放映机无缝配合使用而设计，可提供高输出和高亮度，带来经济高效的高性能体验。



◁ CDXL-14M



◁ CDXL-16M



◁ CDXL-19SC ◁ CDXL-21S1
◁ CDXL-19SUP ◁ CDXL-21SUP

科视Christie CP2215/CP2415-Xe



高性能的科视Christie Xenolite 氙灯是用于科视Christie CP2215 数字影院放映机照明的最佳选择，其设计旨在提供关键任务的可靠性。



◁ CDXL-14M



◁ CDXL-16M

◁ CDXL-20SD

◁ CDXL-23S

◁ CDXL-18SD

◁ CDXL-23SUP

科视Christie CP2220/CP2420-Xe/ CP4220/CP4420-Xe



稳定的质量、99.999% 的可靠正常运作时间、更长的灯泡寿命和更低的运行成本，使科视Christie Xenolite 氙灯和电影放映机成为成功的组合。



◁ CDXL-20LB
◁ CDXL-20
◁ CDXL-20SP



◁ CDXL-30
◁ CDXL-30SP
◁ CDXL-30SUP



◁ CDXL-30SD

科视Christie CP2230/ CP4230

◁ Christie CP2230



◁ Christie CP4230



◁ CDXL-20LB
◁ CDXL-20
◁ CDXL-20SP



◁ CDXL-30
◁ CDXL-30SP



◁ CDXL-45
◁ CDXL-45SP



◁ CDXL-60
◁ CDXL-60SP
◁ CDXL-60UP

专门设计为 提供非凡性能

Xenolite	CDXL-14M ¹	CDXL-16M ¹	CDXL-18SD	CDXL-19SC ²	CDXL-19SUP	CDXL-20SD	CDXL-21S1 ²	CDXL-21SUP	CDXL-23S	CDXL-23SUP
零件号	· 003-003066-01	· 003-003900-01	· 003-002742-01	· 003-005366-01	· 003-007005-01	· 003-001976-01	· 003-004258-01	· 003-006734-01	· 003-004769-01	· 003-006970-01
工作详细参数 ³										
预计平均使用寿命 (小时)	· 3500 小时	· 3500 小时	· 2100 小时	· 1800 小时	· 2200 小时	· 1500 小时	· 1500 小时	· 1800 小时	· 1000 小时	· 1100 小时
质保	· 3000 小时内完全保修	· 3000 小时内完全保修	· 1750 小时内完全保修	· 1500 小时内完全保修	· 1900 小时内完全保修	· 1000 小时内完全保修	· 1000 小时内完全保修	· 1500 小时内完全保修	· 700 小时内完全保修	· 900 小时内完全保修
最大流明输出 ⁴	· 3800/5000 流明 (CP2308/CP2215/CP2415-Xe)	· 6200/8000 流明 (CP2308/CP2215/CP2415-Xe)	· 10,000 流明 (CP2215/CP2415-Xe)	· 7000 流明 (CP2308)	· 7000 流明 (CP2308)	· 12,000 流明 (CP2215/CP2415-Xe)	· 9000 流明 (CP2308)	· 9000 流明 (CP2308)	· 15,000 流明 (CP2215/CP2415-Xe)	· 15,000 流明 (CP2215/CP2415-Xe)
放映机抽气要求	· 450 CFM ⁵									
兼容性	· CP2308 · CP2415-Xe · CP2215		· CP2215 · CP2415-Xe	· CP2308	· CP2308	· CP2215 · CP2415-Xe	· CP2308	· CP2308	· CP2215 · CP2415-Xe	· CP2215 · CP2415-Xe
技术数据										
额定输入功率	· 1430W	· 1600W	· 1800W	· 1900W	· 1900W	· 2000W	· 2100W	· 2100W	· 2300W	· 2300W
额定电流	· 73.5A	· 72A	· 75A	· 72A	· 77.7A	· 75A	· 80A	· 83.5A	· 85A	· 91A
工作功率范围	· 1000-1430W	· 1000-1600W	· 1260-1800W	· 1610-1900W	· 1610-1900W	· 1400-2000W	· 1610-2100W	· 1610-2100W	· 1610-2300W	· 1610-2300W
额定电压	· 19.5V	· 22.2V	· 24.0V	· 26.3V	· 25V	· 26.5V	· 26.5V	· 25V	· 27.0V	· 25V
水平	· ±5°	· ±5°	· ±5°	· ±5°	· ±5°	· ±5°	· ±5°	· ±5°	· ±5°	· ±5°
底座表面温度	· 最高 200°C	· 最高 200°C	· 最高 200°C	· 最高 200°C	· 最高 200°C	· 最高 200°C	· 最高 200°C	· 最高 200°C	· 最高 200°C	· 最高 200°C



Christie CP2308



Christie CP2215/CP2415-Xe

¹ 高性价比² 仅用于 CP2308 放映机³ 按照本手册第 7-8 页的科视 Christie 灯泡使用最佳做法，您可以了解如何选择理想的灯尺寸，以满足您的放映机和银幕要求⁴ 色彩校正/中心流明⁵ 抽气装置是可选项。使用可选的抽气管道进行抽气，需要 450 CFM

万达院线以提供非常高水平的图像质量和银幕亮度而闻名全中国，这主要归功于科视Christie 放映机和 Xenolite 氙灯。我们凭借 Xenolite 氙灯的可靠性和持久亮度与值得信赖的科视Christie 放映机，在轻松过渡到新的激光技术期间，为客户提供可依赖的高标准。

万达院线副总经理 王琦

CDXL-20LB	CDXL-20	CDXL-20SP ¹	CDXL-30	CDXL-30SP ¹	CDXL-30SUP	CDXL-30SD	CDXL-45	CDXL-45SP ¹	CDXL-60	CDXL-60SP ¹	CDXL-60UP
· 003-00 5079-01	· 003-00 0598-02	· 003-00 4251-01	· 003-00 0599-02	· 003-00 4252-01	· 003-00 6951-01	· 003-00 1165-01	· 003-00 0600-03	· 003-00 4253-02	· 003-00 0601-03	· 003-00 4254-02	· 003-00 6912-01
· 3500 小时	· 4000 小时	· 2500 小时	· 2800 小时	· 1900 小时	· 1500 小时	· 1200 小时	· 1500 小时	· 900 小时	· 1100 小时	· 1300 小时	
· 2400 小时内 完全保修	· 3200 小时 完全保修	· 1500 小时 完全保修	· 1900 小时 完全保修	· 1500 小时 完全保修	· 1000 小时内 完全保修	· 1300 小时 完全保修	· 600 小时 完全保修	· 800 小时 完全保修	· 1000 小时内 完全保修		
· 8000 流明 (CP2220/ CP2420-Xe/ CP4220/ CP4420-Xe/ CP2230/ CP4230)	· 10,000 流明 (CP2220/CP2420-Xe/ CP4220/CP4420-Xe/ CP2230/CP4230)	· 17,000 流明 (CP2220/CP2420-Xe/ CP4220/CP4420-Xe/ CP2230/CP4230)	· 22,000 流明 (CP2220, CP4220, CP2420-Xe, CP4420-Xe)	· 24,000/26,000 流明 (CP2230/CP4230)	· 32,000/34,000 流明 (CP2230/CP4230)						
· 450 CFM						· 600 CFM					
· CP2220 · CP4220 · CP2420-Xe · CP2230 · CP4230 · CP4420-Xe				· CP2220 · CP2420-Xe · CP4220 · CP4420-Xe		· CP2230 · CP4230					
· 2000W	· 3000W		· 4500W			· 6000W					
· 80A	· 110A		· 100A			· 145A		· 155A		· 165A	
· 1400-2000W	· 2100-3000W		· 2100-3000W			· 3150-4500W		· 4200-6000W			
· 25V	· 27V		· 25V	· 30V		· 31.5V		· 39V		· 36V	
· ±5°	· ±5°		· ±5°			· ±5°		· ±5°			
· 最高 200°C	· 最高 200°C		· 最高 200°C			· 最高 200°C		· 最高 200°C			



Christie CP2220/CP2420-Xe



Christie CP2230



Christie CP4220/CP4230

¹ 高性价比 ² 按照本手册第 7-8 页的科视Christie 灯泡使用最佳做法，您可以了解如何选择理想的灯尺寸，以满足您的放映机和银幕要求 ³ 色彩校正/中心流明

灯泡使用的最佳做法 — 优化您的

科视CHRISTIE 数字影院系统

Christie® Xenolite® 氙灯拥有显著的亮度和色彩一致性，并具有出色的防闪、阻燃和防爆能力。

高水平的性能带来丰厚的投资回报。以下使用指南可帮助您获得科视Christie Xenolite 氙灯与科视Christie 影院放映机组合的理想性能。如果您需要相关支持帮助，请随时联系科视Christie 技术支持。

如何计算所需光量

计算此理论光照需求的基本公式是：

1 流明 (L)=所需平均银幕亮度 (平均 fL) X 银幕面积 (平方英尺)

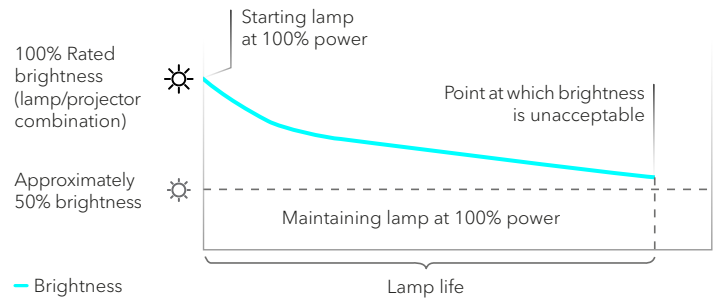
- 在光线分布良好的情况下，可以通过将所需中心亮度乘以 0.95 来估算“平均银幕亮度”。目标中心亮度的公认惯例是：2D 为 14fL，3D 为 4.5fL (通过 3D 眼镜进行的光测量)。
- 在您获得“流明”数之后，可以将其除以所有重要的系统效率。一些示例如下：
 - 银幕增益：1.0 至 2.4。银色银幕为 2.4。这是该等式中非常重要的一部分，应注意确保此数字准确。如果银幕非全新，则应正确测量整体增益。银幕上的任何退化或碎片都会降低银幕增益。
 - 放映窗口透光率：优质放映窗口玻璃通常透光率为 96%
 - 为符合 DCI 色彩规范而进行色彩校正所造成的损失：通常透光率为 97%
 - 3D 系统光效率：此数字可以从 10% 到 30% 的效率，具体取决于所使用的 3D 系统

- 其他诸如视角和屏幕弧度的因素也会影响光线分布，但只有在极端时才影响计算
- 3 计算：所需流明 (L) = 流明 (L) / (银幕增益 X 放映窗口透光率 X 色彩校正效率 X 3D 效率)
- 4 结果所得的“所需流明”数字将是满足所需光照水平的“最低流明要求”。

如何选择合适的放映机/灯泡组合，以提供足够的光线来满足银幕亮度要求

即使在灯泡寿命结束时，也应该有足够的亮度来满足您指定的中心亮度要求。可能需要查看贵公司的灯泡更换政策来作出决定。

- 任何氙灯在其使用寿命期间都会出现自然的亮度下降。这种亮度曲线通常在灯泡寿命初期下降很快，而在此初始阶段之后下降得较慢。让灯泡在整个使用寿命中保持 100% 的功率，就会得到这个典型的亮度曲线：

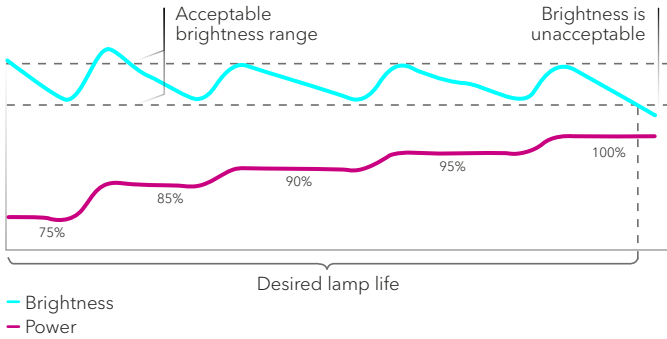


- 这种最初的亮度下降主要是由于灯泡内部电极的重塑造成的。在此期间，灯内电极之间的电弧会有轻微的移动。经常重新校准灯泡，可以将这种落差降到最低。至少在每次维修设备时应进行重新校准。越频繁校准，越能保持光效率。
- 100% 的额定亮度将表示使用在 100% 功率下运行的新灯泡。
- 不建议以这种方式运行灯泡。如果这样做，那么亮度水平不会维持很久，灯泡的寿命也会缩短。

5 此图表描述了任何氙灯的建议操作。

Lamp power and brightness over time

Optimal conditions



6 了解此亮度曲线将有助于决定使用哪种放映机和灯泡。选择一款在使用寿命结束时都能产生所需亮度的灯泡至关重要。估算方法如下：

- 从本手册第 5-6 页中选择一款灯泡作为示例，并将其最大流明值降低约 25% 作为起点。这是对灯泡在规定的质保期内在其使用寿命接近或达到尽头时所能达到的亮度的估计。对于较高功率的灯泡，这个值将可能是 30% 或 35%。如果您打算将灯泡的使用时间延长到超过规定的质保期，那么应增加这个百分比。此得出的流明值称为“最大老化亮度”。
- 取“最低所需流明”数，然后选择可以满足这一数值和“最大老化亮度”数值的灯泡/放映机组合。这个选择最好是保守一点，以确保能达到所需的亮度。

如何在适当的放映机工作环境下保持灯泡寿命

适当的工作环境条件可以保持灯泡寿命。

- 室温：可接受的舒适室温通常在 50°F 和 95°F(10-35 °)之间。
- 室内湿度（非冷凝）：20% 至 80%。
- 外部抽气：使用本手册第 5-6 页查找所需的适当空气流量 CFM 值：
 - 确保在放映机运行时始终保持此气流。在所有常规服务访问中加入此测量。

- 确保风道系统具有阻尼器功能，当系统电源关闭时，该功能会关闭隔离外部空气。这将防止在系统关闭时，脏和潮湿的空气被拉回放映机中。

如何保证灯箱与灯泡的电气连接正确

氙灯的工作电流或安培值非常高，因此，任何电气连接都至关重要。在安装灯泡时，要确保这些连接处的紧固和安全。

- 松动或不良的连接会导致连接器烧毁，进而破坏电气连接或使灯端过热，导致灯端内部的密封失效。这样就会导致灯泡无法点亮。
- 请勿使用任何变色或烧焦的连接器。在安装新灯之前，请更换所有变色的连接器。
- 在每次例行服务访问时，检查两个端子连接器是否变色。
- 灯端部烧焦或变色的情况不在质保范围之内。

如何确定平均预期寿命

在本手册的第 5-6 页，您会找到每种灯泡/放映机组合的“估计平均预期寿命”数字。

- 这个数字是一个参考，它可以帮助您确定在这里描述的最佳条件下，特定灯泡可以工作多长时间。
- 如果操作情况不是最佳，那么可以预期灯泡的寿命会缩短。
- 非最佳条件将包括：
 - 在接近或超过 100% 的功率下启动灯泡，并在整个使用寿命内以这种方式运行
 - 没有提供足够的通风抽气
 - 恶劣的工作环境
 - 瞬间提高和降低功率以满足两种不同的光照等级要求，如 2D 变 3D

科视Christie Xenolite 氙灯冠军质保

科视Christie Xenolite 氙灯的质量非常高，故障率极低。如果灯泡因某种原因发生故障，那么维修技术人员应检查系统和操作方法，以确保灯泡的正确使用。所有科视Christie Xenolite 氙灯都在科视Christie Xenolite 氙灯冠军质保范围内享有制造商瑕疵担保。质保时间以本手册第 5-6 页给出的质保时间为基础，或自生产日期起五年期限，以先到者为准。

- 1 如果需要保修索赔，则必须立即采取行动。按照“Xenolite 氙灯保修申请表”指示完整填写并提交表格。该表格置于灯泡盒内，也可联系您所在地区的科视Christie 办事处索取。请参阅本手册背面的联系信息。）
- 2 如有特殊要求或怀疑并非灯泡本身导致故障，科视Christie 将联系质保申请人以核实操作情况。这是为了防止因灯泡以外的原因引起重复故障。

警告

- ⊘ 请勿在纸、布或其他可燃材料附近使用科视Christie® Xenolite® 氙灯，或在关闭后立即用上述材料遮盖。这样做可能会引起火灾。
- ⊘ 灯内充有高压氙气。请勿用任何东西撞击灯泡，不要施加过大的压力或刮擦灯泡，因为如果灯泡爆裂，可能会造成伤害。
- ⊘ 灯泡必须在防碎裂防散射的灯箱内操作。在灯工作时或关闭灯后不要立即打开灯箱，因为如果灯泡爆裂，会造成伤害。
- ⊘ 请勿在灯泡工作时或关闭后立即触摸灯泡，因为灯泡非常热。否则会造成烫伤。
- ⊘ 请勿在含有易燃物质（例如汽油、含有挥发性物质的喷雾剂、稀释剂、漆或灰尘等）的环境中操作灯。否则可能引起火灾或爆炸。
- ! 灯内充满高压氙气。在运输、储存或处置时，必须放在提供的保护盒中。如果灯泡爆裂，可能会造成伤害。

- ! 已使用超过额定使用寿命的灯泡由于玻璃老化而更有可能破裂和爆裂。因此，请按照说明更换和处理废旧灯泡。
- ! 在处理或安装灯泡以及从灯箱移入/移出灯泡时，须戴上防护面罩、防护手套，并穿上厚实长袖衫。¹
- > 遮蔽颈动脉的保护面罩必须使用厚度大于 2 mm 的聚碳酸酯或其他同等强度或更高强度的材料制成。
- > 手套和厚实长袖衫必须由防撕裂防刺穿的材料（例如芳纶纤维）制成。如果灯泡爆裂，可能会造成伤害。
- ! 在适当的位置上操作灯泡。否则可能造成灯箱过热、灯泡破损或灯泡寿命缩短。
- ! 在氧气环境中（空气中）操作灯泡时，要对区域或房间进行彻底通风，但不含臭氧的灯泡除外。如果吸入臭氧，可能会引起头痛、恶心或头晕。
- ⚡ 在安装、拆除或清洁灯箱之前，请先关闭电源。否则可能会造成触电。
- ⚠ 灯泡工作时发出对眼睛和皮肤有害的强烈紫外线辐射。请勿直接或间接注视工作中的灯泡。否则可能会引起眼睛疼痛或视力问题。
- ⚠ 请勿直接或间接将皮肤暴露在灯光下。否则可能会引起皮肤炎症。

重要操作注意事项²:

- > 遮蔽颈动脉的保护面罩必须使用厚度大于 2 mm 的聚碳酸酯或其他同等强度或更高强度的材料制成。
- > 手套和厚实长袖衫必须由防撕裂防刺穿的材料（例如芳纶纤维）制成。如果灯泡爆裂，可能会造成伤害。

注意事项

操作

当灯泡因徒手触摸玻璃罩或灰尘而沾上指纹时，请用蘸有酒精的布进行清洁。否则会使灯泡爆裂或缩短其寿命。

请勿使灯泡受到振动或冲击。否则可能会导致灯泡爆裂或缩短其寿命。

安装

按正确的极性安装灯泡。否则可能会爆灯，造成灯箱过热或缩短灯泡寿命。

在安装灯泡时，请不要施加过大的压力，如扭曲或弯曲。否则，如果灯泡爆裂，会造成伤害。

固定灯泡时，请勿使用任何工具拧紧连接。只能用手。否则可能会造成破损。

将灯泡及其引出线牢固地固定于端口。固定之前，要确保灯泡与灯箱之间的电气连接处没有生锈、烧焦或变色，以免因电气连接不良而导致过热。

安装灯泡时须使用保护罩。安装后一定要将灯的保护罩取下。

将灯盖上保护罩后再从灯箱中取出。否则，如果灯泡爆裂，可能会造成伤害。

运行

关闭灯泡后，至少十 (10) 分钟内不要打开灯箱。否则，如果灯泡爆裂，可能会造成伤害。

在确认灯泡已关闭超过 15 分钟，且灯泡和灯箱已冷却后，将灯泡从灯箱中取出。否则，如果灯泡爆裂，可能会造成伤害或烧伤。

使用合适的灯箱和电源（镇流器）。在指定的功率范围内操作灯泡。

存储

在以下条件下保存灯泡。温度：-25-65 °C，湿度：相对湿度 20-95%，非冷凝。

处理

废旧灯泡在玻璃破碎处理之前必须置于提供的保护盒中。否则可能会造成伤害。

灯内充有高压氙气。不进行玻璃破碎处理可能会导致灯泡爆裂。请遵循以下说明进行操作，以防受到伤害。

操作灯泡时，请戴上防护面罩、防护手套，穿上长袖衫。¹

- 1 废旧灯泡必须置于保护盒中。外壳必须由外壳门锁牢固地锁定。
- 2 将置于保护盒内的废旧灯泡放入提供的盒子中。牢固地贴上纸盒的胶带，确保灯泡掉落时纸盒不会打开。
- 3 从大约一 (1) 米的高度向地面抛下内有保护盒装置灯泡的盒子。
- 4 晃动盒子来判断灯泡是否破碎。
- 5 将该灯泡作为工业废料处理。当金属和玻璃必须分开处理时，请分开处理。

质保时间²

- 1 此氙气高压短弧灯符合高品质生产标准并通过仔细的测试和检查。但灯泡内部压力较大，操作时应注意。
- 2 在搬运和安装过程中，必须将保护罩留在灯上。拆卸或更换灯罩时，应穿戴防护面罩、防护服和带袖口的手套。这些物品可从您的科视Christie 经销商处获得。
- 3 除非灯泡在规定的电压和电流范围内以足够的冷却方式运行，否则质保无效。
- 4 高压灯泡爆炸的可能性随着老化的增加而增大。
- 5 如果在兼容的科视Christie 品牌的电影放映机中使用，科视Christie 不承担任何间接损害的责任，但反射器、UV 滤光器和集成器除外。
- 6 质保期内返修的灯泡应按预期享受质保。

¹特殊防护服可从科视Christie 获得 - P/N: 598900-095。 ²请参阅本手册第 7-8 页的“灯泡使用的最佳做法”以了解更多信息。

公司办事处

科视Christie数字系统美国公司
赛普拉斯
电话: +1 714-236-8610

科视Christie数字系统加拿大公司
基奇纳
电话: +1 519-744-8005

全球办事处

澳大利亚
电话: +61 (0) 7 3624 4888

巴西
电话: +55 11 3181-2952

中国(北京)
电话: +86 10 6561 0240

中国(上海)
电话: +86 21 6030 0500

中国(深圳)
电话: + 86 755 3680 7000

哥伦比亚
电话: +57 (315) 652-9620

德国
电话: +49 221 99 512-0

印度
电话: +91 (080) 6708 9999

墨西哥
电话: +52 (55) 47441791

新加坡
电话: +65 6877 8737

韩国
电话: +82 2 702 1601

西班牙
电话: +34 (0) 91 633 99 90

阿拉伯联合酋长国
电话: +971 (0) 4 503 6800

英国
电话: +44 (0) 118 977 8000

美国(亚利桑那州)
电话: +1 602 943 5700

美国(德克萨斯州)
电话: +1 469-757-4420

有关最新的规格信息, 请访问christiedigital.com

版权 2023 Christie Digital Systems USA, Inc. 保留所有权利。我们在加拿大安大略省基奇纳和中国深圳的制造中心均已获得 ISO 9001:2015 质量管理体系认证。所有品牌名称和产品名称均为其各自持有者的商标、注册商标或商品名。“Christie”是Christie Digital Systems USA, Inc. 在美国和某些其他国家注册的商标。DLP® 和 DLP 标志是德州仪器公司的注册商标。性能规格为典型值。因持续研发, 规格或变更, 不再另行通知。CD4327-Xenolite-lamp-brochure-Feb-24-CN

